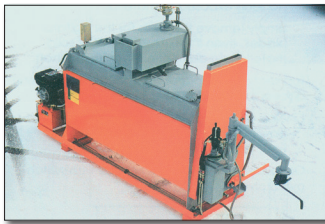




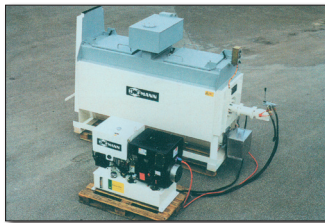
Calderas serie HK



①



②



③



④

Con las calderas horizontales se calienta el material indirectamente (a través de aceite térmico) por un quemador de gas propano o de gasoil (12V, 24V o 230V)

- ① Dos HK800-1 con quemador de gasoil, estación energética de 10 kW
- ② HK1000-1 con quemador de gas propano, estación energética de 3 kW y bomba de transferencia
- ③ HK1000-1 con quemador de gasoil, estación energética de 10 kW con generador
- ④ HK1000-1 con quemador de gas propano, estación energética de 3 kW sobre remolque 3000HG

- Pared divisora interior calentada (con abertura) para aumentar la capacidad de fundición

- Sistema de doble cámara: Evita que al añadir material nuevo a la primera cámara, el material que se encuentra en la cámara trasera no se enfríe por lo que siempre se dispone de material fundido

- Cierre hermético del mecanismo del agitador contra el calor producido

- Sistema de recirculación del aceite térmico

- Calentamiento del árbol agitador

- Módulo calefactor para precalentar el aceite caloportador

Info: Calentamiento

Calentamiento directo

Este tipo de calentamiento ofrece un mayor rendimiento de fundición. Sin embargo, el peligro de sobrecalentamiento local en el baño de fundición exige que se supervise cuidadosamente el proceso calentamiento en función de la temperatura de fundición, nivel de llenado y la actividad del agitador.

Calentamiento indirecto

Un baño de aceite rodeando del depósito de fundición distribuye uniformemente el calor y garantiza un calentamiento cuidadoso sin que se produzca un sobrecalentamiento en el baño de fundición. Adecuado para materiales de fundición sensibles y cuando se desea confiar totalmente en la regulación de la temperatura mediante termostato.

Datos técnicos

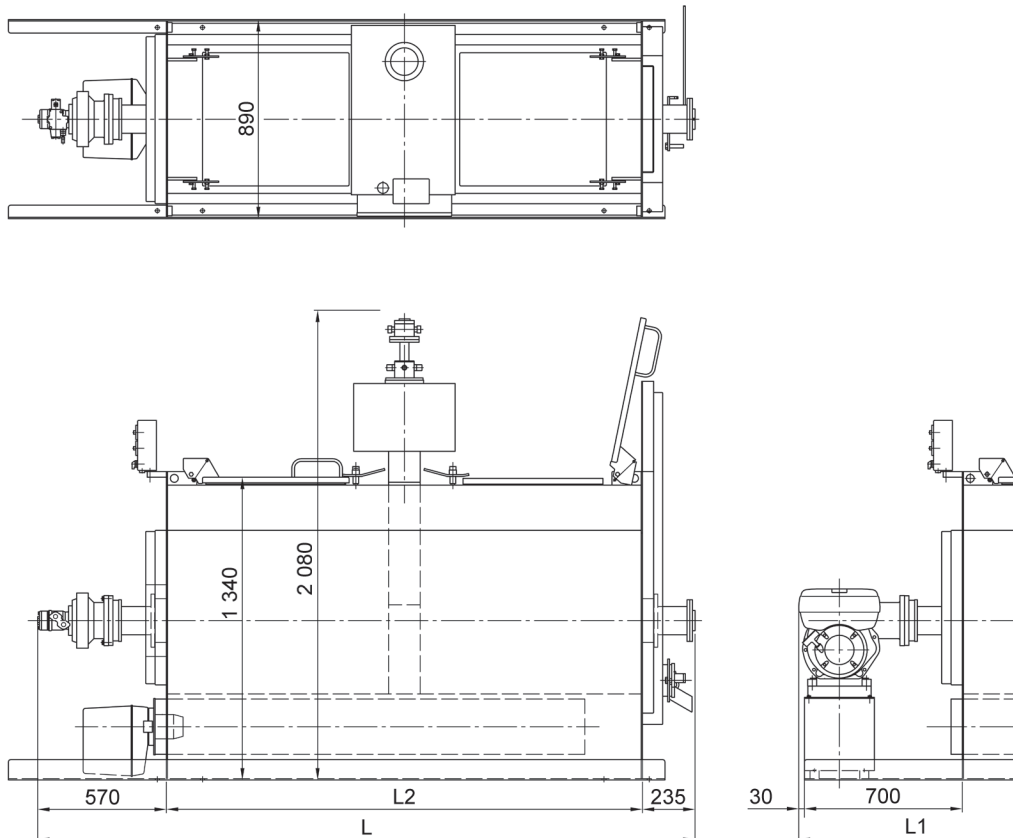
Calderas:

Calentamiento – Tipo	Cantidad depósito (bruto): Material [lts] / Aceite térmico [lts]		Dimensiones [L x L1 x L2 mm]	Peso [kg] (sin estación energética)
HK800-1 – indirectamente	880	430	2 550 x 2 700 x 1 710	1 310 (incl. aceite térmico)
HK1000-1 – indirectamente	1 100	450	2 950 x 3 100 x 2 110	1 485 (incl. aceite térmico)



Estación energética:

Motor	Calentamiento	max.n° caldera	Combustible [l]	Aceite hidr. [l]	Peso [kg]	Dim.LxAxAI[mm]
1-cilindro 232 cm ³ , motor diesel Hatz, refriger.p.aire 3,1 kW a 3 000 r.p.m.	gas	1	3	20	115	510 x 420 x 805
1-cilindro 347 cm ³ , motor diesel Hatz, refriger.p.aire 4,6 kW a 3 000 r.p.m.	gas (bajo petición) + 24V diesel	1	45	38	242	1040 x 560 x 835
3-cilindros 900 cm ³ , motor diesel Kubota, refrigerado por agua 10,0 kW a 2 200 r.p.m. (velocidad permanente)	gas (bajo petición) + 12V/24V diesel +230V diesel	3 (depende del equipo)	64	70	390	1250 x 710 x 1100
Pre calentamiento aceite térmico	eléctrico				65	500 x 450 x 850



(Tamaños modificados para requisitos particulares por requerimiento)